

**E L E N C O CORREDATO DA CARTOGRAFIE**  
**BANDO PUBBLICO PER L'ASSEGNAZIONE IN CONCESSIONE D'USO A TITOLO GRATUITO DI N. 11 BENI IMMOBILI COMPRESIVI DELLE RELATIVE PERTINENZE PER UN TOTALE DI N. 67 UNITA' IMMOBILIARI CONFISCATE ALLA CRIMINALITA' ORGANIZZATA E TRASFERITE AL PATRIMONIO DEL COMUNE DI CASTELVETRANO AI SENSI DELL'ART. 48 DEL DECRETO LEGISLATIVO 6 SETTEMBRE 2011 N. 159 E SS. MM. II..**

N. bene immobile	Tipologia	Ubicazione		Dati catastali	Cat./Qualità Classe	Mq / vani	Attività progettuale da realizzare
1	Unità immob.	Via	Santangelo n. 1	Fg. 53 part. n 853 sub 12	A/2	7,5 vani	<b>Finalità sociali</b>
	Autorimessa	Via	Santangelo n. 1	Fg. 53 part. n 853 sub 22	C/6	13 mq	<b>Finalità sociali</b>
2	Unità collabente	Via	Santangelo n. 26	Fg. 53 part. n 778	-	-	<b>Finalità sociali</b>
3	Terreno agricolo e manufatti	c.da	Seggio	Fg. 67 part. lle 72, 394(ex 71), porz. 395 (ex 71)	Somm. Mandor. Agrumeto	29.560,00	<b>Finalità sociali</b>
4	Unità immob. (demolita)	Via	Seggio	Fg. 67 part.49	C/2	23,00	<b>Finalità sociali</b>
5	Unità immob. (demolita)	Via	Seggio	Fg. 67 part.51	A/4	3 vani	<b>Finalità sociali</b>
6	Unità immob. (in costruz.)	Via	Seggio	Fg. 67 part.42	Area urbana	89,00	<b>Finalità sociali</b>
	Unità immob. (in costruz)	Via	Seggio	Fg. 67 part.43	Area urbana	76,00	<b>Finalità sociali</b>
	Unità immob. (in costruz.)	Via	Seggio	Fg. 67 part.44	Area urbana	78,00	<b>Finalità sociali</b>
	Unità immob. (in costruz.)	Via	Seggio	Fg. 67 part.45	Area urbana	220,00	<b>Finalità sociali</b>

*LL* *MA* *Alcino*



6	Unità immob. (in costruz.)	Via	Seggio	Fg. 67 part.35	Fabbricato rurale	480,00	<b>Finalità sociali</b>
	Unità immob. (in costruz.)	Via	Seggio	Fg. 67 part. porz. 395 (ex 71)	-	-	<b>Finalità sociali</b>
	Unità immob. (in costruz.)	Via	Seggio	Fg. 67 part.40/1	A/4	2,5 vani	<b>Finalità sociali</b>
	Unità immob. (in costruz.)	Via	Seggio	Fg. 67 part.40/2	A/4	1,5 vani	<b>Finalità sociali</b>
	Unità immob. (in costruz.)	Via	Seggio	Fg. 67 part.40/3	A/4	36,00	<b>Finalità sociali</b>
	Unità immob. (in costruz.)	Via	Seggio	Fg. 67 part.40/4	A/4	73,00	<b>Finalità sociali</b>
	Unità immob. (in costruz.)	Via	Seggio	Fg. 67 part.352/2	A/3	250,00	<b>Finalità sociali</b>
	Unità immob. (in costruz.)	Via	Seggio	Fg. 67 part.352/3	A/3	248,00	<b>Finalità sociali</b>
7	Terreno agricolo e manufatti	c.da	Strasatto	Fg. 55 part.144	Agrumeto	14.290,00	<b>Finalità sociali</b>
	Terreno agricolo e manufatti	c.da	Strasatto	Fg. 55 part.180	Agrumeto	11.780,00	<b>Finalità sociali</b>
	Fabbricato	c.da	Strasatto	Fg. 55 part.138	Fabbricato rurale	280,00	<b>Finalità sociali</b>
	Terreno agricolo e manufatti	c.da	Strasatto	Fg. 55 part.177	Agrumeto	4.530,00	<b>Finalità sociali</b>
	Manufatto (demolito)	c.da	Strasatto	Fg. 55 part.178	Fabbricato rurale	33,00	<b>Finalità sociali</b>
	Fabbricato e manufatto	c.da	Strasatto	Fg. 55 part.179	Fabbricato rurale	220,00	<b>Finalità sociali</b>
	Terreno agricolo e manufatti	c.da	Strasatto	Fg. 55 part.314	Agrumeto	980,00	<b>Finalità sociali</b>

*[Handwritten signature]*



7	Terreno agricolo	c.da	Strasatto	Fg. 55 part.345	Semin. Arbor.	1.020,00	<b>Finalità sociali</b>
	Locali di ricovero	c.da	Strasatto	Fg. 55 part.176/1	C/2	66,00	<b>Finalità sociali</b>
	Locali di ricovero	c.da	Strasatto	Fg. 55 part.176/2	C/6	53,00	<b>Finalità sociali</b>
	Locali di ricovero	c.da	Strasatto	Fg. 55 part.176/3	C/2	46,00	<b>Finalità sociali</b>
	Locali di ricovero	c.da	Strasatto	Fg. 55 part.176/4	C/6	16,00	<b>Finalità sociali</b>
	Unità immobiliare	c.da	Strasatto	Fg. 55 part.176/5	A/4	3 vani	<b>Finalità sociali</b>
8	Terreno agricolo	c.da	Belice mare	Fg. 168 part.lle 331, 332, 333, 639	Seminativo - Pascolo	61.780,00	<b>Finalità sociali</b>
9	Terreno	c.da	Manicalunga via 33 Triscina	Fg. 172/B part.lle 882,891	Incolt. Prod.	1.395,00	<b>Finalità sociali</b>
10	Terreno agricolo e manufatto	c.da	Zangara loc.tà Inchiusa Petrulla	Fg. 94 part.lle 45,46,72,224 (ex 47)	Uliveto	84.157,00	<b>Finalità sociali</b>
11	Terreno agricolo	c.da	Zangara località Inchiusa-Petrulla	Fg. 94 part. n 163	Vigneto Seminativo	27.000,00 5.000,00	<b>Finalità sociali</b>
				part. n 120	Vigneto Pascolo	12.700,00 1.550,00	
	Terreno agricolo	c.da	Zangara località Inchiusa-Petrulla	Fg. 94 part. n 14	Pascolo arb. Uliveto	5.810,00 4.300,00	<b>Finalità sociali</b>
	Terreno agricolo	c.da	Zangara località Inchiusa-Petrulla	Fg. 94 part. n 18	Vigneto Irr	12.740,00	<b>Finalità sociali</b>
Fabbricato rurale	c.da	Zangara località Inchiusa-Petrulla	Fg. 94 part. n 20	Fabbr. rurale	400,00	<b>Finalità sociali</b>	

*[Handwritten signatures]*



*[Handwritten mark]*



II	Fabbricato rurale	c.da	Zangara località Inchiusa- Petrulla	Fg. 94 part. n 21	Fabbr. rurale	270,00	<b>Finalità sociali</b>
	Fabbricato rurale	c.da	Zangara località Inchiusa- Petrulla	Fg. 94 part. n 23	Fr. Div. Sub	218,00	<b>Finalità sociali</b>
	Terreno agricolo e manufatti	c.da	Zangara località Inchiusa- Petrulla	Fg. 94 part. n 24	Vigneto Seminativo	12.900,00 4.960,00	<b>Finalità sociali</b>
	Terreno agricolo e manufatti	c.da	Zangara località Inchiusa- Petrulla	Fg. 94 part. n 25	Vigneto Seminativo	13.500,00 850,00	<b>Finalità sociali</b>
	Terreno agricolo	c.da	Zangara località Inchiusa- Petrulla	Fg. 94 part. n 26	Agrumeto Vigneto Irr.	14.000,00 12.560,00	<b>Finalità sociali</b>
	Terreno agricolo e manufatti	c.da	Zangara località Inchiusa- Petrulla	Fg. 94 part. n 28	Uliveto Pascolo Arb.	1.100,00 14.050,00	<b>Finalità sociali</b>
	Terreno agricolo	c.da	Zangara località Inchiusa- Petrulla	Fg. 94 part. n 129	Vigneto Pascolo Arb.	2.600,00 200,00	<b>Finalità sociali</b>
	Terreno agricolo	c.da	Zangara località Inchiusa- Petrulla	Fg. 94 part. n 187 (ex 30)	Vigneto Uliveto Seminativo	238.400,00 23.700,00 179.152,00	<b>Finalità sociali</b>
	Fabbricato rurale (porz. di un più ampio fabb. rustico)	c.da	Zangara località Inchiusa- Petrulla	Fg. 94 part. n 23/1	Porz. di Fr.	140,00	<b>Finalità sociali</b>
	Terreno agricolo e manufatti	c.da	Zangara località Inchiusa- Petrulla	Fg. 94 part. n 15	Vigneto Semin. Arbor.	8.000,00 4.720,00	<b>Finalità sociali</b>
Terreno agricolo	c.da	Zangara località Inchiusa- Petrulla	Fg. 94 part. n 16	Vigneto Semin. Arbor.	7.300,00 5.270,00	<b>Finalità sociali</b>	





II	Terreno agricolo	c.da	Zangara località Inchiusa- Petrulla	Fg. 94 part. n 19	Agrumeto Vigneto Irr.	4.500,00 12.240,00	<b>Finalità sociali</b>
	Fabbricato rurale	c.da	Zangara località Inchiusa- Petrulla	Fg. 94 part. n 22	Fabbr. rurale	150,00	<b>Finalità sociali</b>
	Terreno agricolo	c.da	Zangara località Inchiusa- Petrulla	Fg. 94 part. n 87	Vigneto Seminativo	8.900,00 2.170,00	<b>Finalità sociali</b>
	Terreno agricolo	c.da	Zangara località Inchiusa- Petrulla	Fg. 94 part. n 17	Vigneto Seminativo	11.400,00 1.120,00	<b>Finalità sociali</b>
	Magazzino (porz. di un più ampio fabb.)	c.da	Zangara località Inchiusa- Petrulla	Fg. 94 part. n 188/2 (ex 30)	C/6	88,00	<b>Finalità sociali</b>
	Unità abitativa (porz. di un più ampio fabb.)	c.da	Zangara località Inchiusa- Petrulla	Fg. 94 part. n 188/3 (ex 30)	A/3	5 vani	<b>Finalità sociali</b>
	Magazzino (porz. di un più ampio fabb.)	c.da	Zangara località Inchiusa- Petrulla	Fg. 94 part. n 188/4 (ex 30)	C/2	50,00	<b>Finalità sociali</b>
	Magazzino (porz. di un più ampio fabb.)	c.da	Zangara località Inchiusa- Petrulla	Fg. 94 part. n 188/5 (ex 30)	C/2	50,00	<b>Finalità sociali</b>

*Lb* *NR* *galeis*



## **CARTOGRAFIE**





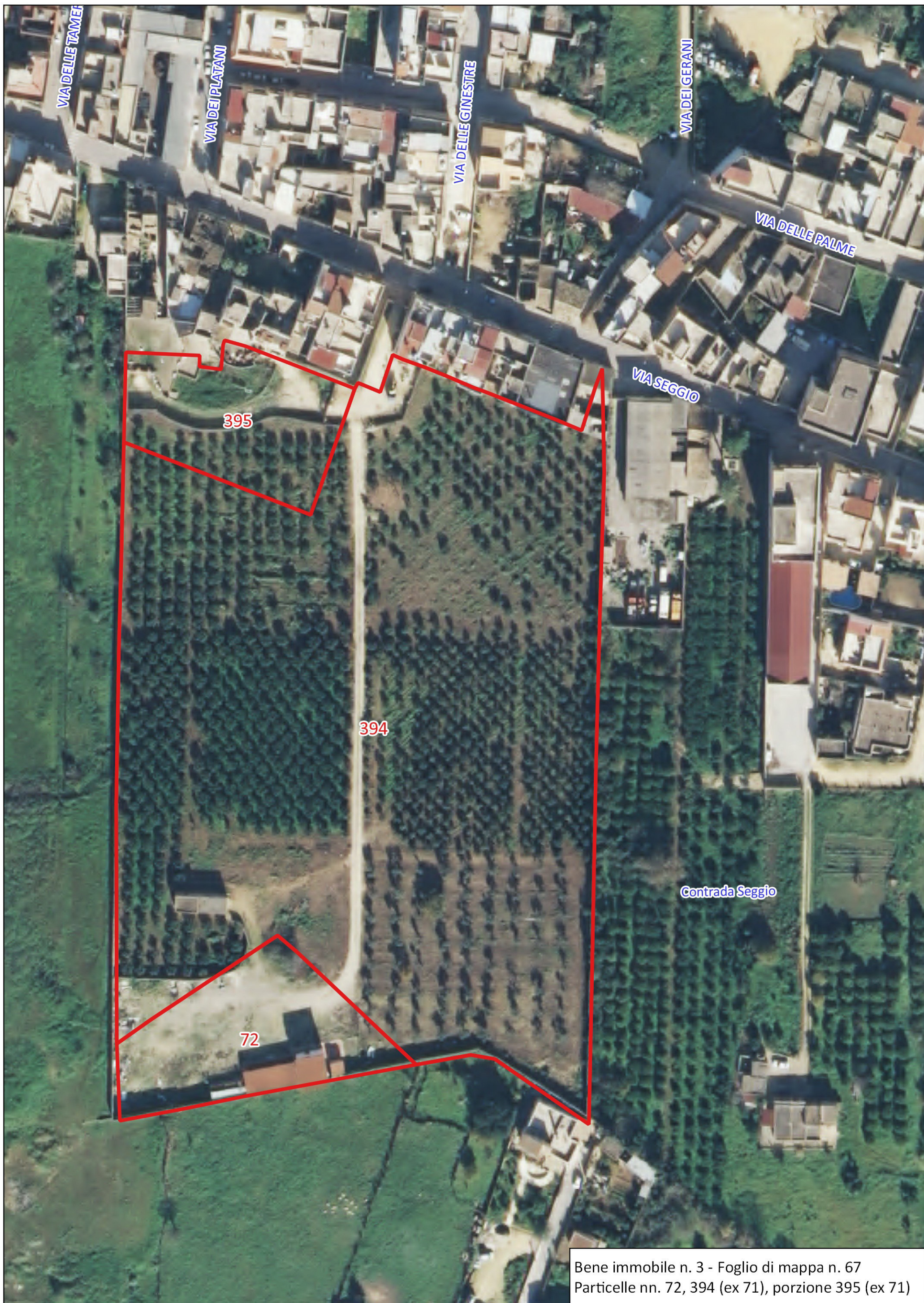
Bene immobile n. 1 - Foglio di mappa n. 53  
Particelle n. 853 sub 12 e n. 853 sub 22





Bene immobile n.2 - Foglio di mappa n. 53  
Particella n. 778





Bene immobile n. 3 - Foglio di mappa n. 67  
Particelle nn. 72, 394 (ex 71), porzione 395 (ex 71)





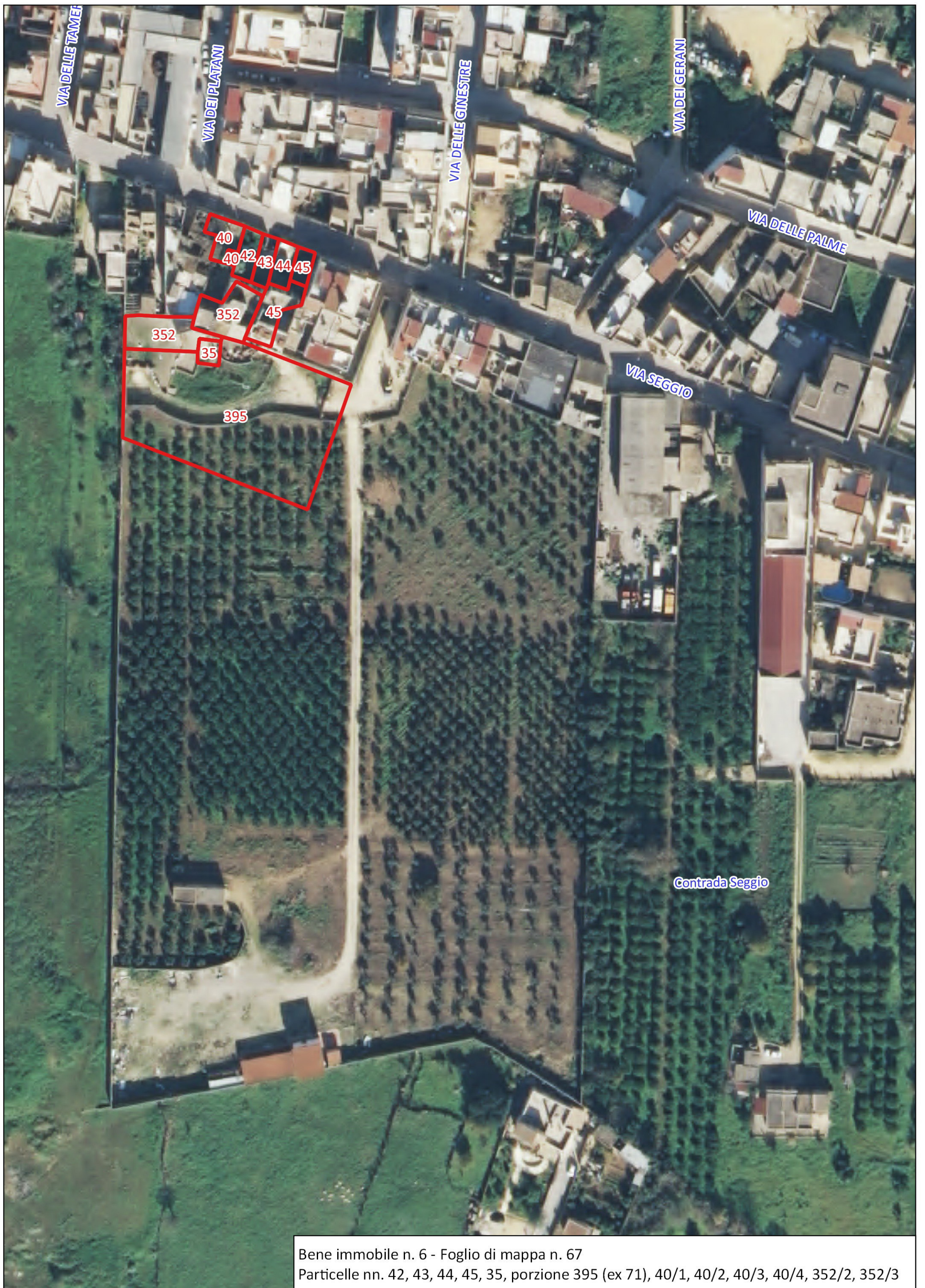
Bene immobile n. 4 - Foglio di mappa n. 67  
Particella n. 49





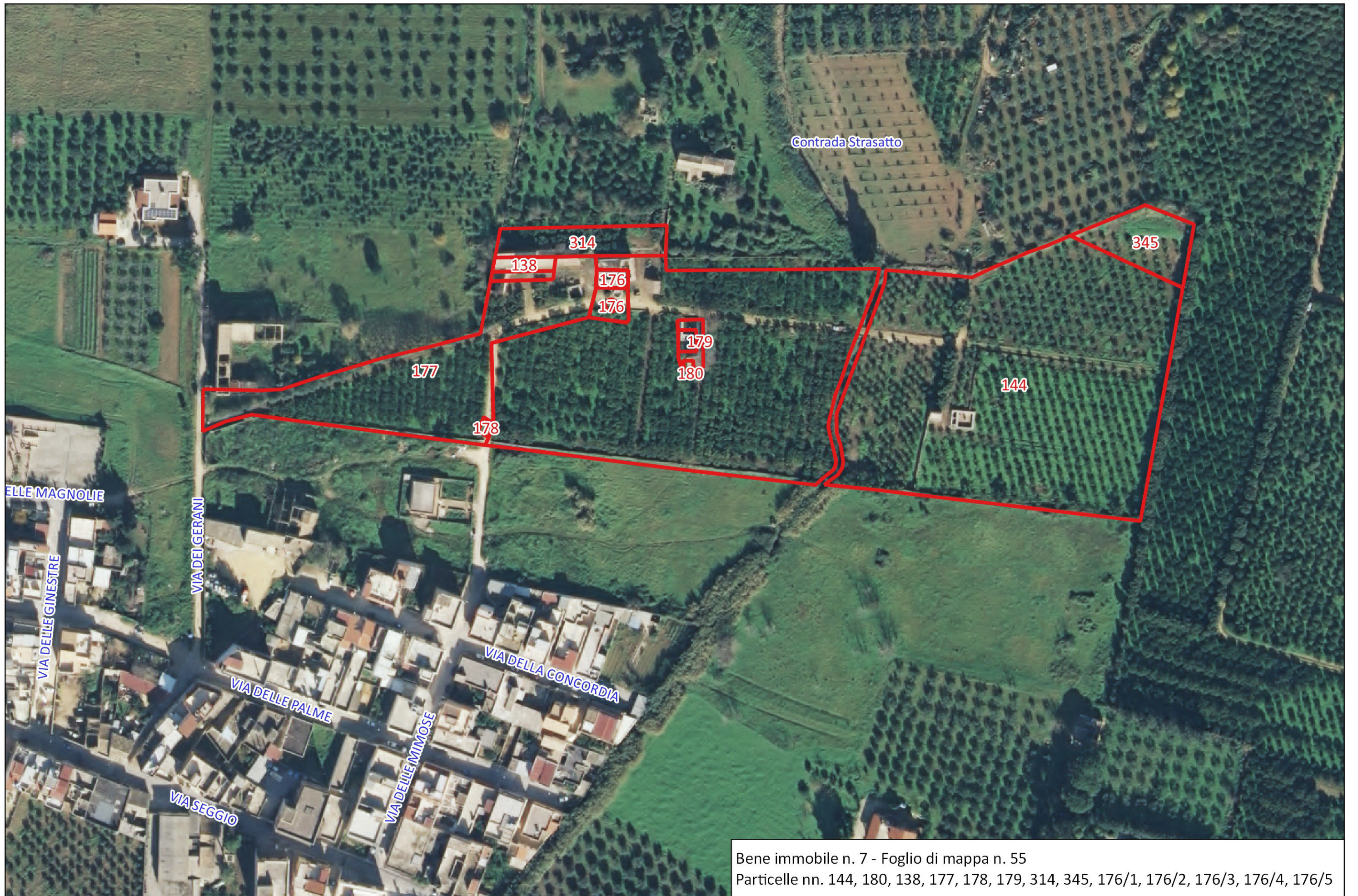
Bene immobile n. 5 - Foglio di mappa n. 67  
Particella n. 51





Bene immobile n. 6 - Foglio di mappa n. 67  
Particelle nn. 42, 43, 44, 45, 35, porzione 395 (ex 71), 40/1, 40/2, 40/3, 40/4, 352/2, 352/3









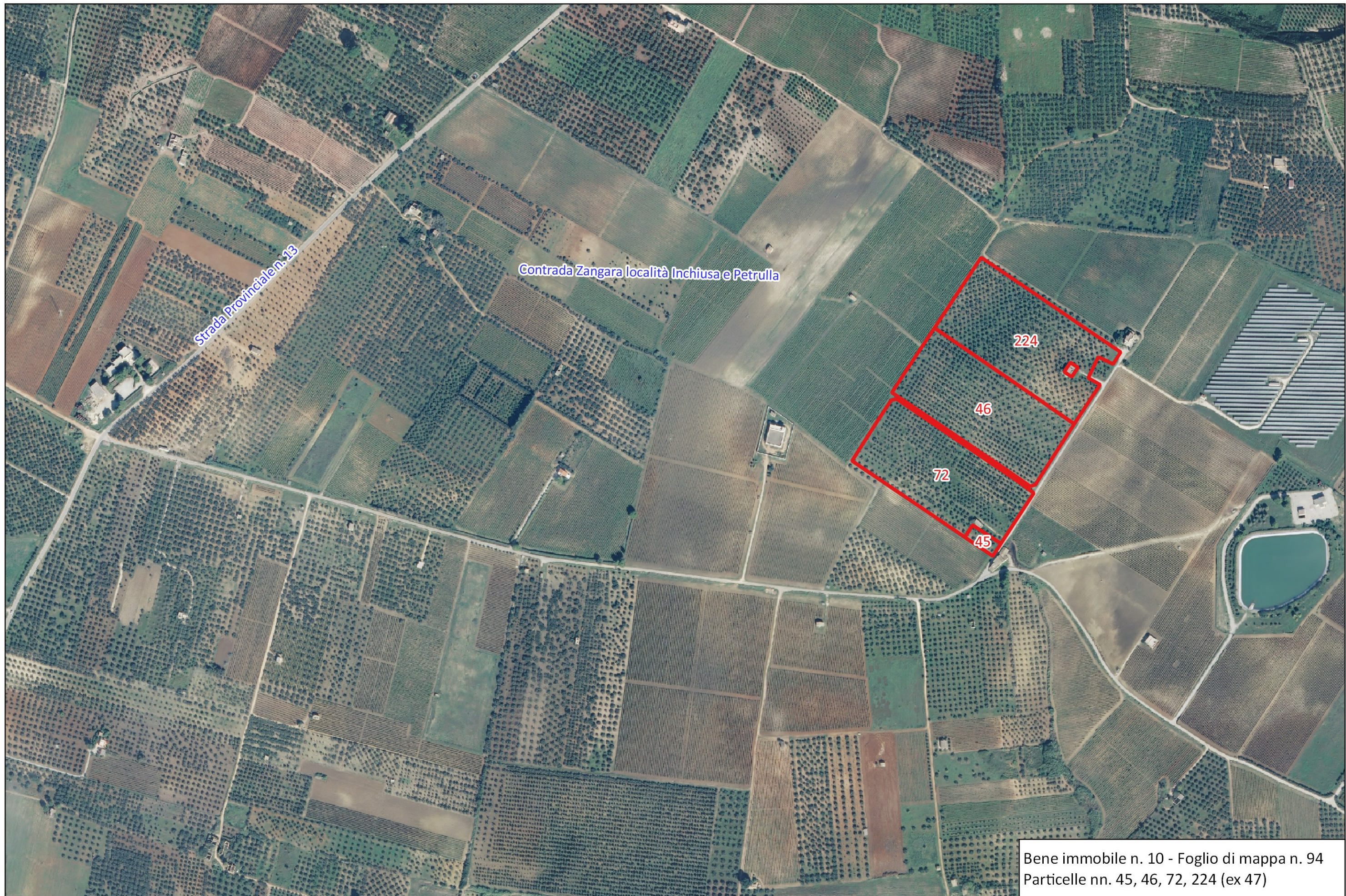
Bene immobile n. 8 - Foglio di mappa n. 168  
Particelle nn. 331,332,333,639





Bene immobile n. 9 - Foglio di mappa n. 172/B  
Particelle nn. 882,891

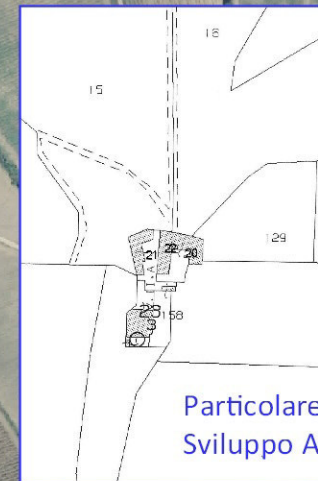




Bene immobile n. 10 - Foglio di mappa n. 94  
Particelle nn. 45, 46, 72, 224 (ex 47)



Contrada Zangara località Inchiusa e Petrulla



Bene immobile n. 11 - Foglio di mappa n. 94  
Particelle nn. 163, 120, 14, 18, 20, 21, 23, 24, 25, 26, 28, 129, 187 (ex 30), 23/1, 15, 16, 19, 22, 87, 17, 188/2 (ex 30), 188/3 (ex 30), 188/4 (ex 30), 188/5 (ex 30)