



# Città di Castelvetro

Libero Consorzio Comunale di Trapani

Lavori inerenti la gestione e la manutenzione delle opere idrauliche, ed attività connesse, esistenti lungo la traversa interna del centro abitato di Marinella di Selinunte nel tratto della SS. 115 Dir. dalla prog.va Km.ca 3+630 alla prog.va Km.ca 7+500



Tav. 2 – Elaborati Grafici (Vista Aerea, Planimetria generale scala 1:10000, Tratto 1 - Planimetria scala 1:500, Tratto 2 - Planimetria scala 1:500)

Castelvetro, 22 NOV. 2018

Il Progettista  
Geom. Tommaso Concadoro  
*Tommaso Concadoro*

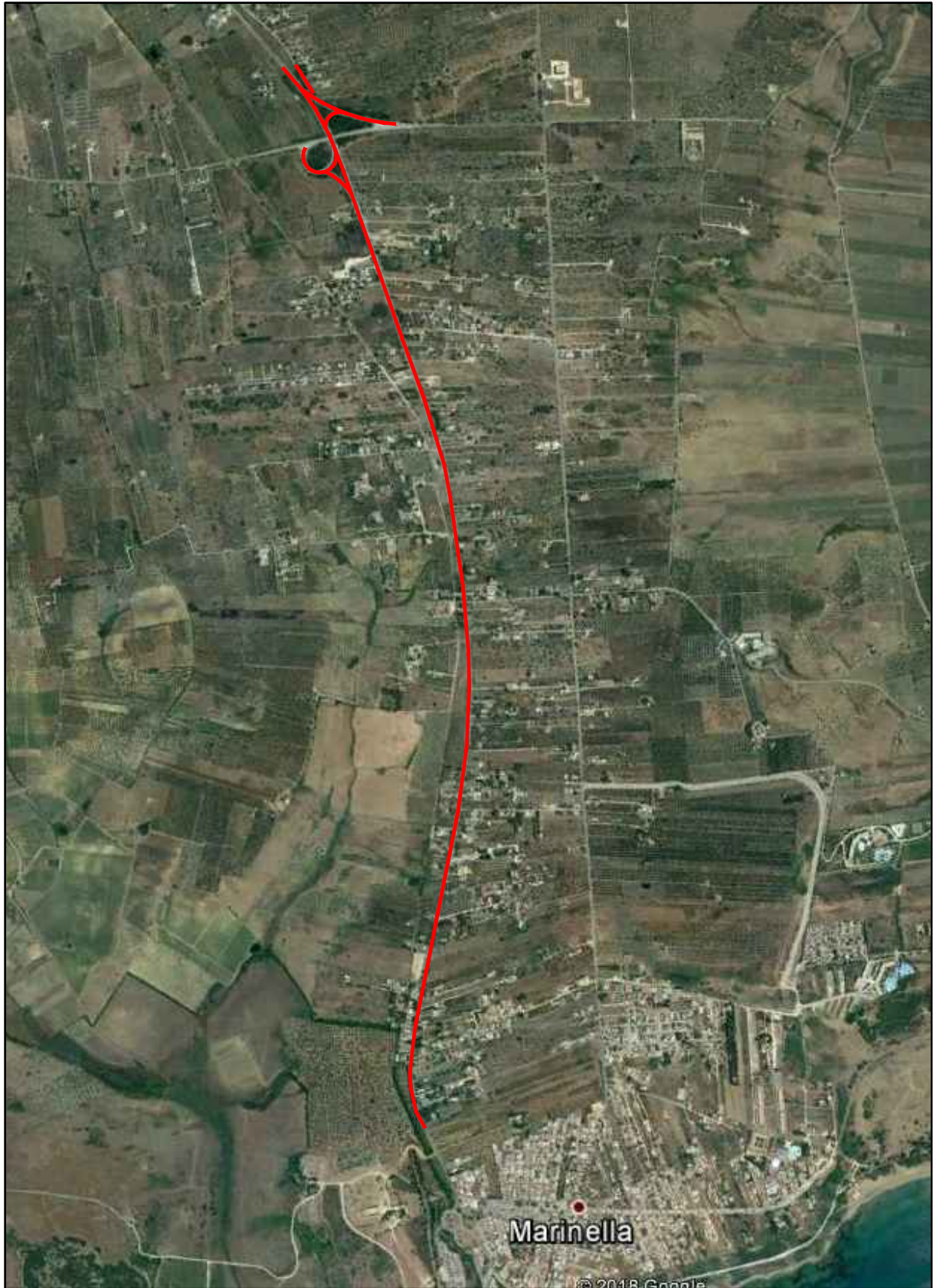
Il sottoscritto ha proceduto a tutti gli accertamenti e alle verifiche per il progetto di cui in intestazione ed ai sensi dell'art. 26 del D.Lgs. 18/04/2016 n. 50 e s.m.i.,

VALIDA  
lo stesso relativo ai lavori di che trattasi.


Castelvetro, 23 NOV. 2018

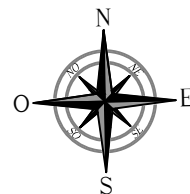
Il R.U.P.  
Geom. Calogero Maria Rizzo

*Calogero Maria Rizzo*



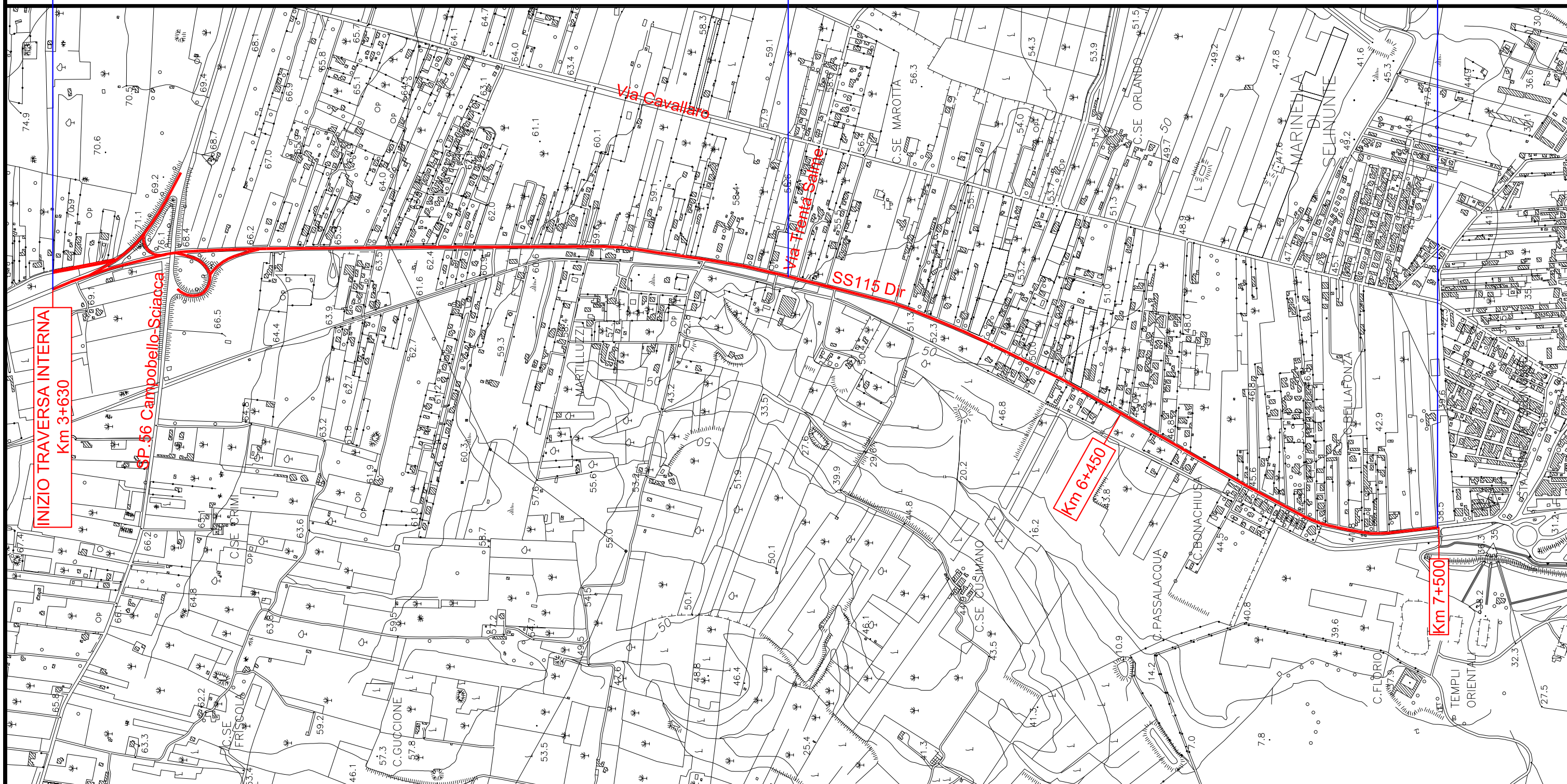
## VISTA AEREA

 Sviluppo lungo la SS 115 Dir.  
oggetto di interventi



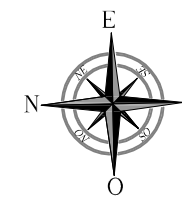
TRATTO 1

TRATTO 2



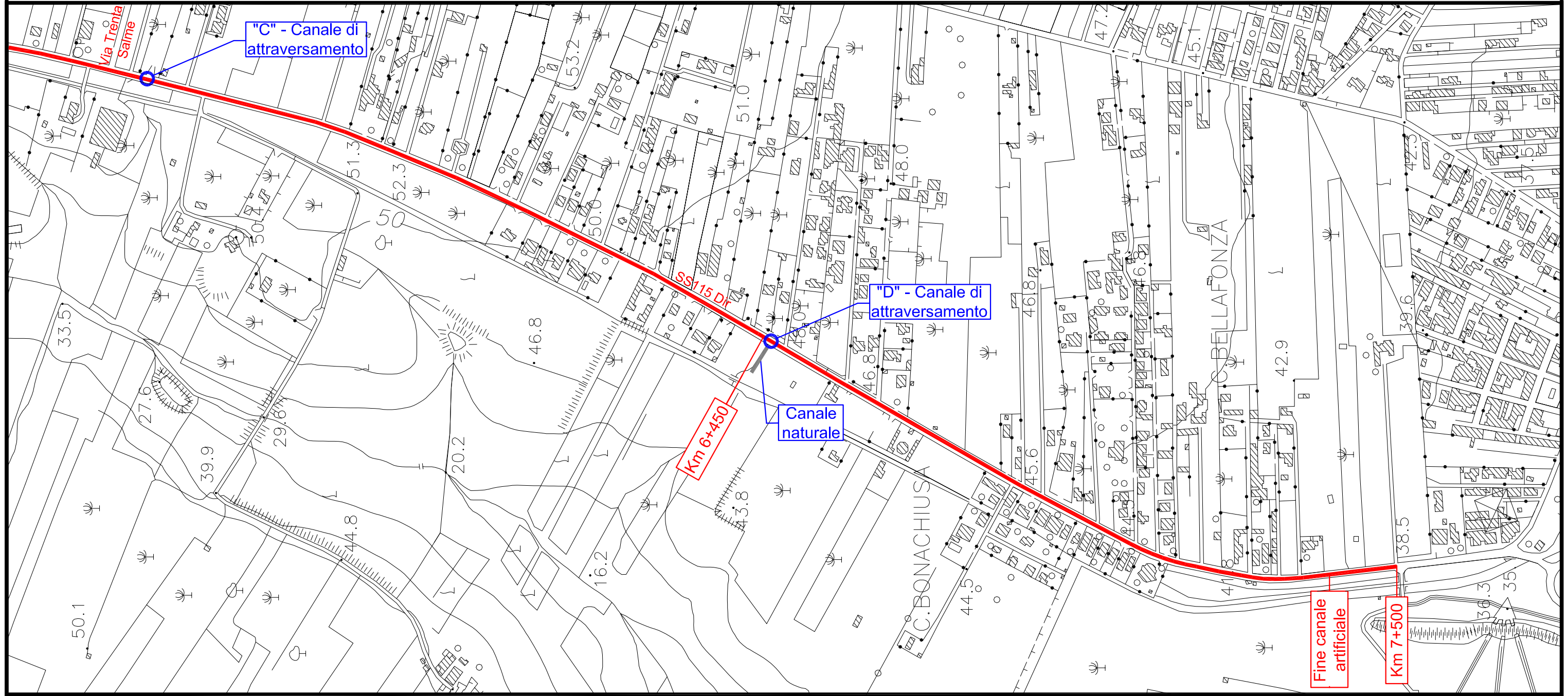
Planimetria Generale scala 1:10000

Tratto lungo la SS 115 Dir.  
oggetto di interventi





# TRATTO 2



Planimetria scala 1:5000

— Tratto lungo la SS 115 Dir.  
oggetto di interventi

