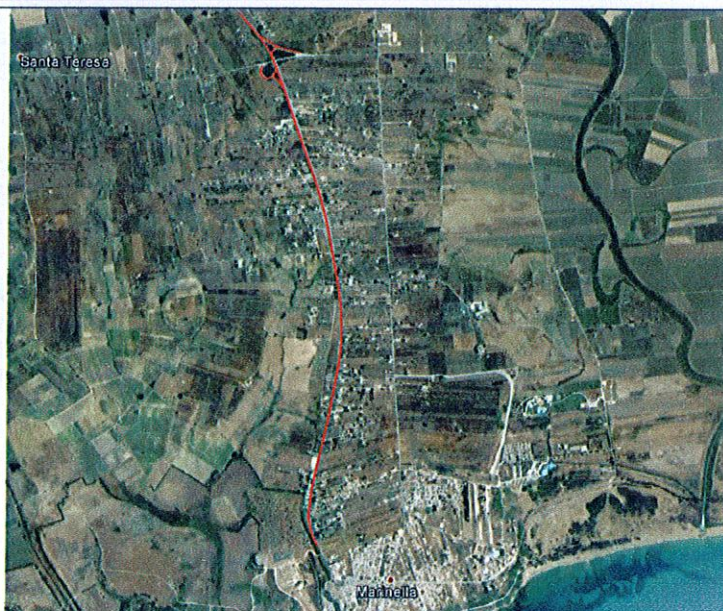




Città di Castelvetro


Libero Consorzio Comunale di Trapani

Lavori inerenti la gestione e la manutenzione delle opere idrauliche, ed attività connesse, esistenti lungo la traversa interna del centro abitato di Marinella di Selinunte nel tratto della SS. 115 Dir. dalla prog.va Km.ca 3+630 alla prog.va Km.ca 7+500



Tav. 4 – Analisi Prezzi

Castelvetro, 22 NOV, 2018

Il Progettista
Geom. Tommaso Concadoro


Il sottoscritto ha proceduto a tutti gli accertamenti e alle verifiche per il progetto di cui in intestazione ed ai sensi dell'art. 26 del D.Lgs. 18/04/2016 n. 50 e s.m.i.,

VALIDA

lo stesso relativo ai lavori di che trattasi.

Castelvetro, 23 NOV, 2018

Il R.U.P.
Geom. Calogero Maria Rizzo



Num.Ord. TARIFFA	DESCRIZIONE DELLE VOCI E DEGLI ELEMENTI	Quantità	IMPORTI		R.
			unitario	TOTALE	
	RIPORTO				
	<u>ANALISI DEI PREZZI</u>				
Nr. 1 AN.01	<p>Pulizia di cunette in calcestruzzo e/o cigli stradali da erbacce, essenze arbustive, terriccio e quant'altro ostacoli il naturale deflusso delle acque, anche in presenza di muri, c ... , occorrente per la deviazione del traffico e quant'altro necessario per dare il lavoro finito a perfetta regola d'arte.</p> <p>ELEMENTI:</p> <p>(E) [O.Q.] Operaio qualificato. h</p> <p>(E) [O.C.] Operaio comune. h</p> <p>(E) [Attrezzi manuali] Rastello, forbici, troncaremi, falce, scope, etc. h</p> <p>(E) [Decespugliatore] Decespugliatore con motore a scoppio compreso ricambi, carbu ... h</p> <p>(E) [Motosega] Motosega a catena dentata con motore a scoppio di potenza 4, ... h</p> <p>(E) [Autocarro] Autocarro con cassone, compreso carburante, lubrificante e c ... h</p>				
	Sommano euro			1,42	
	Spese Generali 13,64% euro			0,19	
	Sommano euro			1,61	
	Utali Impresa 10% euro			0,16	
	TOTALE euro / m			1,77	
Nr. 2 AN.02	<p>Pulizia di un tratto, non inferiore a 25 ml, dell'alveolo del canale naturale per favorire il deflusso delle acque meteoriche provenienti dalla condotta interrata sita al Km. 6+450 ... , occorrente per la deviazione del traffico e quant'altro necessario per dare il lavoro finito a perfetta regola d'arte.</p> <p>ELEMENTI:</p> <p>(E) [O.C.] Operaio comune. h</p> <p>(E) [Attrezzi manuali] Rastello, forbici, troncaremi, falce, scope, etc. h</p> <p>(E) [Motosega] Motosega a catena dentata con motore a scoppio di potenza 4, ... h</p> <p>(E) [Bobcat] Bobcat compreso carburante, lubrificante e conducente. h</p> <p>(E) [Autocarro] Autocarro con cassone, compreso carburante, lubrificante e c ... h</p>				
	Sommano euro			359,02	
	Spese Generali 13,64% euro			48,97	
	Sommano euro			407,99	
	Utali Impresa 10% euro			40,80	
	TOTALE euro / cadauno			448,79	
Nr. 3 AN.03	<p>Pulizia del canale artificiale di scolo a cielo aperto da erbacce, essenze arbustive, terriccio e quant'altro ostacoli il naturale deflusso delle acque, da effettuarsi a mano con a ... , occorrente per la deviazione del traffico e quant'altro necessario per dare il lavoro finito a perfetta regola d'arte.</p> <p>ELEMENTI:</p> <p>(E) [O.Q.] Operaio qualificato. h</p> <p>(E) [O.C.] Operaio comune. h</p> <p>(E) [Attrezzi manuali] Rastello, forbici, troncaremi, falce, scope, etc. h</p> <p>(E) [Autocarro] Autocarro con cassone, compreso carburante, lubrificante e c ... h</p>				
	Sommano euro			1,56	
	Spese Generali 13,64% euro			0,21	
	Sommano euro			1,77	
	Utali Impresa 10% euro			0,18	
	TOTALE euro / m			1,95	
Nr. 4 AN.04	<p>Pulizia di caditoia stradale consistente nella rimozione della griglia, nell'asportazione anche a mano del materiale depositato all'interno e/o l'aspirazione con l'ausilio dell'aut ... , occorrente per la deviazione del traffico e quant'altro necessario per dare il lavoro finito a perfetta regola d'arte.</p> <p>ELEMENTI:</p> <p>(E) [O.C.] Operaio comune. h</p>				
	Sommano euro			6,94	MDO
	TOTALE euro / m			6,94	
	A RIPORTARE			6,94	

