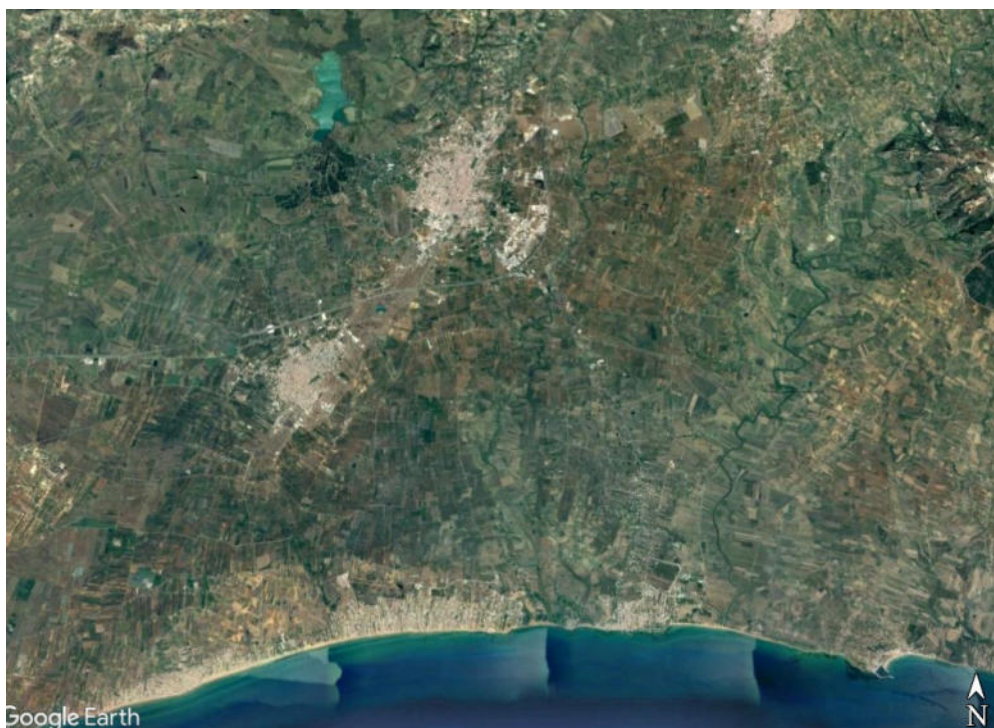




Città di Castelvetro

Libero Consorzio Comunale di Trapani



Accordo Quadro per i lavori di manutenzione
ordinaria alla rete idrica comunale anno 2022-2023

Tav. 3 – Analisi dei Prezzi

Castelvetro, 29/07/2022

Il Progettista
f.to Geom. Giuseppe Aggiato

Visto
Castelvetro, 29/07/2022

Il R.U.P.
f.to Geom. Melchiorre Pisciotta

Num.Ord. TARIFFA	DESCRIZIONE DELLE VOCI E DEGLI ELEMENTI	Quantità	IMPORTI		R.
			unitario	TOTALE	
	RIPORTO				
	<u>ANALISI DEI PREZZI</u>				
Nr. 1 007	Squadra tipo di operai, muniti delle necessarie ed idonee attrezzature minute, per l'esecuzione di lavori in economia che secondo la tipologia non sono quantificabili a misura. Son ... ere provvisionali e di sicurezza per la delimitazione delle aree di lavoro secondo le modalità e indicazioni della D.L.. ELEMENTI: (E) [O.C.] Operaio comune (1° livello). h (E) [O.Q.] Operaio qualificato (2° livello). h	1,000 1,000	23,61 26,24	23,61 26,24	MDO MDO
	Sommano euro			49,85	
	Oneri Sicurezza 3% euro			1,50	
	Sommano euro			51,35	
	Spese Generali 15% euro			7,70	
	Sommano euro			59,05	
	Utili Impresa 10% euro			5,91	
	TOTALE euro / h			64,96	
Nr. 2 008	Nolo di escavatore cingolato in condizioni di piena efficienza, fornito in cantiere provvisto di benna, lama, e martello compreso operatore, carburante e lubrificante. Potenza non ... lla D.L. nonché le necessarie ed opportune opere provvisionali e di sicurezza per la delimitazione delle aree di lavoro. ELEMENTI: (E) [O.C.] Operaio comune (1° livello). h (E) [Escavatore] Escavatore cingolato in condizioni di piena efficienza, forn ... h	1,000 1,000	23,61 81,00	23,61 81,00	MDO NL
	Sommano euro			104,61	
	Oneri Sicurezza 3% euro			3,14	
	Sommano euro			107,75	
	Spese Generali 15% euro			16,16	
	Sommano euro			123,91	
	Utili Impresa 10% euro			12,39	
	TOTALE euro / ora			136,30	
Nr. 3 011	Nolo Pala gommata in condizioni di piena efficienza, compreso operatore, carburante e lubrificante. Potenza non inferiore a kw. 122 per interventi stradali E' compreso nel prezzo o ... la D.L., nonché le necessarie ed opportune opere provvisionali e di sicurezza per la delimitazione delle aree di lavoro. ELEMENTI: (E) [Pala gommata kw122] Pala Gommata minino 122 kw compreso carburante h (E) [O.Q.] Operaio qualificato (2° livello). h	1,000 1,000	105,60 26,24	105,60 26,24	--- MDO
	Sommano euro			131,84	
	Oneri Sicurezza 3% euro			3,96	
	Sommano euro			135,80	
	Spese Generali 15% euro			20,37	
	Sommano euro			156,17	
	Utili Impresa 10% euro			15,62	
	TOTALE euro / h			171,79	
Nr. 4 012	Collegamento fognario, per costruzione o ripristino di utenza, eseguito con tubo in pvc rigido del diametro di mm. 160. E' compreso nel prezzo il disfacimento e rifacimento della p ... ere provvisionali e di sicurezza per la delimitazione delle aree di lavoro secondo le modalità e indicazioni della D.L.. ELEMENTI: (E) [O.Q.] Operaio qualificato (2° livello). h	0,300	26,24	7,87	MDO
	A RIPORTARE			7,87	

Num.Ord. TARIFFA	DESCRIZIONE DELLE VOCI E DEGLI ELEMENTI	Quantità	I M P O R T I		R.
			unitario	TOTALE	
	R I P O R T O			7,87	
	(E) [O.C.] Operaio comune (1° livello). h	0,300	23,61	7,08	MDO
	(E) [Tubazione PVC 160 mm] Tubazione per fognatura in PVC rigido con anello elastomeric ... m	1,000	5,60	5,60	MT
	(E) [Congl. bitum.] Conglomerato bituminoso per strato di usura confezionato a c ... (qt=1,00*0,60*0,10) m3	0,060	164,00	9,84	MT
	(E) [Tout-venant] Tout-venant di cava o misto di fiume, dato franco cantiere. ... (qt=1,00*0,60*0,35) m3	0,210	12,15	2,55	MT
	(E) [Conglomerato cement.] Conglomerato cementizio confezionato a mano, dosato a 250 kg ... (qt=1,00*0,60*0,20) m3	0,120	105,00	12,60	MT
	(E) [Miniescavatore] Miniescavatore cingolato in condizioni di piena efficienza, ... h	0,300	55,00	16,50	NL
	(E) [Autocarro 12-40 q.li] Nolo furgone cassonato, in piena efficienza, della partata d ... h	0,050	54,10	2,71	NL
	Sommano euro			64,75	
	Oneri Sicurezza 3% euro			1,94	
	Sommano euro			66,69	
	Spese Generali 15% euro			10,00	
	Sommano euro			76,69	
	Utili Impresa 10% euro			7,67	
	T O T A L E euro / m			84,36	
Nr. 5 018	Scavo a sezione obbligata eseguito a mano sulle sedi stradali esistenti, in terre di qualsiasi natura e consistenza, esclusa la roccia dura, fino ad una profondità di 2 m dal piano ... ere provvisionali e di sicurezza per la delimitazione delle aree di lavoro secondo le modalità e indicazioni della D.L.. E L E M E N T I:				
	(E) [O.Q.] Operaio qualificato (2° livello). h	1,000	26,24	26,24	MDO
	(E) [O.C.] Operaio comune (1° livello). h	1,500	23,61	35,42	MDO
	(E) [Martello demolitore] Martello demolitore funzionante completo di ogni accessorio ... h	0,500	14,50	7,25	NL
	(E) [Gruppo elettrogeno] Nolo di gruppo elettrogeno idoneo a garantire l'uso di marte ... h	0,500	19,50	9,75	NL
	(E) [Attrezzatura minuta] Attrezzatura minuta per l'esecuzione di lavori da eseguire a ... a corpo	0,500	15,00	7,50	---
	Sommano euro			86,16	
	Oneri Sicurezza 3% euro			2,58	
	Sommano euro			88,74	
	Spese Generali 15% euro			13,31	
	Sommano euro			102,05	
	Utili Impresa 10% euro			10,21	
	T O T A L E euro / mc			112,26	
Nr. 6 019	Ripristino di scalinata Via Marco Polo, consistente nel rifacimento dei gradini in calcestruzzo. E' compreso nel prezzo, l'esecuzione della soletta in calcestruzzo dello spessore m ... ne opere provvisionali e di sicurezza per la delimitazione delle aree di lavoro secondo le modalità e indicazioni della. E L E M E N T I:				
	(E) [O.Q.] Operaio qualificato (2° livello). h	12,000	26,24	314,88	MDO
	(E) [O.C.] Operaio comune (1° livello). h	12,000	23,61	283,32	MDO
	(E) [Casseformi stradali] Casseformi per opere stradali mq	2,000	14,80	29,60	MT
	(E) [Calcestruzzo] Calcestruzzo cl. XC3, XD1, XA1, cons. S4 o S5 C28/35 m3	1,200	140,50	168,60	---
	(E) [Pietrame calcareo] Pietrame calcareo per rivestimento informe dello spessore me ... mq	3,000	70,00	210,00	---
	(E) [Conglomerato cement.] Conglomerato cementizio confezionato a mano, dosato a 250 kg ... m3	0,500	105,00	52,50	MT
	Sommano euro			1'058,90	
	Oneri Sicurezza 3% euro			31,77	
	Sommano euro			1'090,67	
	Spese Generali 15% euro			163,60	
	Sommano euro			1'254,27	
	Utili Impresa 10% euro			125,43	
	T O T A L E euro / a corpo			1'379,70	
	A R I P O R T A R E				

Num.Ord. TARIFFA	DESCRIZIONE DELLE VOCI E DEGLI ELEMENTI	Quantità	IMPORTI		R.
			unitario	TOTALE	
	RIPORTO				
Nr. 7 AN.01	Costruzione di utenza idrica, compreso l'allacciamento alla condotta principale in ghisa/polietilene del diametro di mm. 60, eseguita con tubazione in polietilene da mm. 20/32 (1/2 ... llo spessore di almeno cm. 10, ed ogni altro onere e magistero per dare il lavoro realizzato a perfetta regola d'arte. ELEMENTI: (E) [O.Q.] Operaio qualificato (2° livello). h (E) [O.C.] Operaio comune (1° livello). h (E) [01.04.04] Taglio di pavimentazione stradale in conglomerato bituminoso ... di cui MDO= 45.120%; MAT= 0.000%; ATT= 0.000%; m (E) [01.01.09.001] Scavo a sezione obbligata eseguito a mano, anche con ausilio ... (qt=4,00*0,50*0,50) di cui MDO= 50.300%; MAT= 0.000%; ATT= 0.000%; m³ (E) [Tubazione in pol.AD] Tubazione in polietilene A.D. PE100 PFA16-SDR11 DN 32 + m (E) [Staffa ghisa 60] Collare di presa staffa in ghisa per tubazioni del DN 60, pe ... cadauna (E) [Raccorderia] Raccorderia in ottone per la costruzione di nuove prese idri ... cadauno (E) [Contatore 1/2"] Contatore idrico da ½ " per acqua calda a quadrante bagnato ... cadauno (E) [Sabbia] Sabbia vagliata dato franco cantiere. (qt=4,00*0,50*0,20) m3 (E) [Tout-venant] Tout-venant di cava o misto di fiume, dato franco cantiere. ... (qt=4,00*0,50*0,30) m3 (E) [Calcestruzzo] Calcestruzzo cl. XC3, XD1, XA1, cons. S4 o S5 C28/35 (qt=1,00*0,50*0,10) m3 (E) [Congl. bitum.] Conglomerato bituminoso per strato di usura confezionato a c ... (qt=1,00*0,50*0,10) m3	0,500 0,500 10,000 1,000 4,000 1,000 1,000 1,000 0,400 0,600 0,050 0,050	26,24 23,61 3,79 132,14 2,22 22,70 15,00 35,00 20,46 12,15 140,50 164,00	13,12 11,81 37,90 132,14 8,88 22,70 15,00 35,00 8,18 7,29 7,03 8,20	MDO MDO --- --- MT MT MT MT MT MT --- --- MT
	Sommano euro			307,25	
	Oneri Sicurezza 3% euro			9,22	
	Sommano euro			316,47	
	Spese Generali 15% euro			47,47	
	Sommano euro			363,94	
	Utali Impresa 10% euro			36,39	
	T O T A L E euro / cadauno			400,33	
Nr. 8 AN.02	Costruzione di utenza idrica, compreso l'allacciamento alla condotta principale in ghisa/polietilene del diametro di mm. 80, eseguita con tubazione in polietilene da mm. 20/32 (1/2 ... llo spessore di almeno cm. 10, ed ogni altro onere e magistero per dare il lavoro realizzato a perfetta regola d'arte. ELEMENTI: (E) [O.Q.] Operaio qualificato (2° livello). h (E) [O.C.] Operaio comune (1° livello). h (E) [01.04.04] Taglio di pavimentazione stradale in conglomerato bituminoso ... di cui MDO= 45.120%; MAT= 0.000%; ATT= 0.000%; m (E) [01.01.09.001] Scavo a sezione obbligata eseguito a mano, anche con ausilio ... (qt=4,00*0,50*0,50) di cui MDO= 50.300%; MAT= 0.000%; ATT= 0.000%; m³ (E) [Tubazione in pol.AD] Tubazione in polietilene A.D. PE100 PFA16-SDR11 DN 32 + m (E) [Staffa ghisa 80] Collare do presa staffa in ghisa per tubazioni del DN 80, pe ... cadauna (E) [Raccorderia] Raccorderia in ottone per la costruzione di nuove prese idri ... cadauno (E) [Contatore 1/2"] Contatore idrico da ½ " per acqua calda a quadrante bagnato ... cadauno (E) [Sabbia] Sabbia vagliata dato franco cantiere. (qt=4,00*0,50*0,20) m3 (E) [Tout-venant] Tout-venant di cava o misto di fiume, dato franco cantiere. ... (qt=4,00*0,50*0,30) m3 (E) [Calcestruzzo] Calcestruzzo cl. XC3, XD1, XA1, cons. S4 o S5 C28/35 (qt=1,00*0,50*0,10) m3 (E) [Congl. bitum.] Conglomerato bituminoso per strato di usura confezionato a c ... (qt=1,00*0,50*0,10) m3	0,500 0,500 10,000 1,000 4,000 1,000 1,000 1,000 0,400 0,600 0,050 0,050	26,24 23,61 3,79 132,14 2,22 29,20 15,00 35,00 20,46 12,15 140,50 164,00	13,12 11,81 37,90 132,14 8,88 29,20 15,00 35,00 8,18 7,29 7,03 8,20	MDO MDO --- --- MT MT MT MT MT MT --- --- MT
	Sommano euro			313,75	
	Oneri Sicurezza 3% euro			9,41	
	Sommano euro			323,16	
	Spese Generali 15% euro			48,47	
	Sommano euro			371,63	
	Utali Impresa 10% euro			37,16	
	T O T A L E euro / cadauno			408,79	
	A RIPORTARE				

Num.Ord. TARIFFA	DESCRIZIONE DELLE VOCI E DEGLI ELEMENTI	Quantità	IMPORTI		R.
			unitario	TOTALE	
	RIPORTO				
Nr. 9 AN.03	Costruzione di utenza idrica, compreso l'allacciamento alla condotta principale in ghisa/polietilene del diametro di mm. 100, eseguita con tubazione in polietilene da mm. 20/32 (1/ ... llo spessore di almeno cm. 10, ed ogni altro onere e magistero per dare il lavoro realizzato a perfetta regola d'arte. ELEMENTI: (E) [O.Q.] Operaio qualificato (2° livello). h (E) [O.C.] Operaio comune (1° livello). h (E) [01.04.04] Taglio di pavimentazione stradale in conglomerato bituminoso ... di cui MDO= 45.120%; MAT= 0.000%; ATT= 0.000%; m (E) [01.01.09.001] Scavo a sezione obbligata eseguito a mano, anche con ausilio ... (qt=4,00*0,50*0,50) di cui MDO= 50.300%; MAT= 0.000%; ATT= 0.000%; m³ (E) [Tubazione in pol.AD] Tubazione in polietilene A.D. PE100 PFA16-SDR11 DN 32 + m (E) [Staffa ghisa 100] Collare di presa staffa in ghisa per tubazioni del DN 100, p ... cadauna (E) [Raccorderia] Raccorderia in ottone per la costruzione di nuove prese idri ... cadauno (E) [Contatore 1/2"] Contatore idrico da ½ " per acqua calda a quadrante bagnato ... cadauno (E) [Sabbia] Sabbia vagliata dato franco cantiere. (qt=4,00*0,50*0,20) m3 (E) [Tout-venant] Tout-venant di cava o misto di fiume, dato franco cantiere. ... (qt=4,00*0,50*0,30) m3 (E) [Calcestruzzo] Calcestruzzo cl. XC3, XD1, XA1, cons. S4 o S5 C28/35 (qt=1,00*0,50*0,10) m3 (E) [Congl. bitum.] Conglomerato bituminoso per strato di usura confezionato a c ... (qt=1,00*0,50*0,10) m3	0,500 0,500 10,000 1,000 4,000 1,000 1,000 1,000 0,400 0,600 0,050 0,050	26,24 23,61 3,79 132,14 2,22 37,50 15,00 35,00 20,46 12,15 140,50 164,00	13,12 11,81 37,90 132,14 8,88 37,50 15,00 35,00 8,18 7,29 7,03 8,20	MDO MDO --- --- MT MT MT MT MT MT --- MT
	Sommano euro			322,05	
	Oneri Sicurezza 3% euro			9,66	
	Sommano euro			331,71	
	Spese Generali 15% euro			49,76	
	Sommano euro			381,47	
	Utali Impresa 10% euro			38,15	
	T O T A L E euro / cadauno			419,62	
Nr. 10 AN.24	Fornitura di conglomerato bituminoso a freddo in sacchi da kg. 25 . E' compreso nel prezzo l'onere per il trasporto direttamente nei magazzini comunali, lo scarico e sistemazione i ... ere provvisionali e di sicurezza per la delimitazione delle aree di lavoro secondo le modalità e indicazioni della D.L.. ELEMENTI: (E) [O.C.] Operaio comune (1° livello). h (E) [Asfalto a freddo] Asfalto a freddo in sacchi da kg.25.- cadauno (E) [Autocarro 12-40 q.li] Nolo furgone cassonato, in piena efficienza, della partata d ... h	0,005 1,000 0,005	23,61 10,00 54,10	0,12 10,00 0,27	MDO --- NL
	Sommano euro			10,39	
	Oneri Sicurezza 3% euro			0,31	
	Sommano euro			10,70	
	Spese Generali 15% euro			1,61	
	Sommano euro			12,31	
	Utali Impresa 10% euro			1,23	
	T O T A L E euro / cadauno			13,54	
Nr. 11 AN.25	Intervento di rappezzatura di buche stradali con l'utilizzazione di conglomerato bituminoso a freddo. E' compreso nel prezzo l'onere per la preparazione della zona da bitumare, la ... ere provvisionali e di sicurezza per la delimitazione delle aree di lavoro secondo le modalità e indicazioni della D.L.. ELEMENTI: (E) [O.Q.] Operaio qualificato (2° livello). h (E) [O.C.] Operaio comune (1° livello). h (E) [Asfalto a freddo] Asfalto a freddo in sacchi da kg.25.- cadauno (E) [Autocarro 12-40 q.li] Nolo furgone cassonato, in piena efficienza, della partata d ... h	0,100 0,100 3,500 0,050	26,24 23,61 10,00 54,10	2,62 2,36 35,00 2,71	MDO MDO --- NL
	Sommano euro			42,69	
	Oneri Sicurezza 3% euro			1,28	
	Sommano euro			43,97	
	A R I P O R T A R E			43,97	

Num.Ord. TARIFFA	DESCRIZIONE DELLE VOCI E DEGLI ELEMENTI	Quantità	IMPORTI		R.
			unitario	TOTALE	
	RIPORTO			43,97	
	Spese Generali 15% euro			6,60	
	Sommano euro			50,57	
	Utili Impresa 10% euro			5,06	
	TOTALE euro / mq			55,63	
Nr. 12 AN.26	Intervento di rappezzatura della pavimentazione stradale esistente con conglomerato bituminoso a caldo per tappetino o bynderino di qualsiasi spessore. E' compreso nel prezzo l'one ... ere provvisionali e di sicurezza per la delimitazione delle aree di lavoro secondo le modalità e indicazioni della D.L.. ELEMENTI: (E) [O.Q.] Operaio qualificato (2° livello). h (E) [O.C.] Operaio comune (1° livello). h (E) [Congl. bitum.] Conglomerato bituminoso per strato di usura confezionato a c ... m3 (E) [Piastra vibrante] Nolo di piastra vibrante da 500 Kg.per esecuzione di interve ... h (E) [Autocarro 12-40 q.li] Nolo furgone cassonato, in piena efficienza, della partata d ... h	1,250 1,250 1,000 0,500 1,500	26,24 23,61 164,00 32,00 54,10	32,80 29,51 164,00 16,00 81,15	MDO MDO MT NL NL
	Sommano euro			323,46	
	Oneri Sicurezza 3% euro			9,70	
	Sommano euro			333,16	
	Spese Generali 15% euro			49,97	
	Sommano euro			383,13	
	Utili Impresa 10% euro			38,31	
	TOTALE euro / mc			421,44	
Nr. 13 NP.01 (AN.44)	Intervento di autospurgo canal-jet per esecuzione di spurgo e/o pulizia di pozzetti e condotte fognarie di qualsiasi genere, prosciugamento di acque nere all'interno di scavi di qu ... gli oneri per le necessarie ed opportune opere provvisionali e di sicurezza per la delimitazione delle aree di lavoro. ELEMENTI: (E) [O.C.] Operaio comune (1° livello). h (E) [Attrezzatura minuta] Attrezzatura minuta per l'esecuzione di lavori da eseguire a ... a corpo (E) [Autospurgo] Nolo di autospurgo canal-jet per espurgo di condotte fognant ... h	0,500 0,100 1,000	23,61 15,00 103,40	11,81 1,50 103,40	MDO --- NL
	Sommano euro			116,71	
	Oneri Sicurezza 3% euro			3,50	
	Sommano euro			120,21	
	Spese Generali 15% euro			18,03	
	Sommano euro			138,24	
	Utili Impresa 10% euro			13,82	
	TOTALE euro / ora			152,06	
Nr. 14 NP.04 (AN.46)	Nolo a caldo di elettropompa a scoppio ad immersione con prevalenza fino a 10 metri e portata fino a 500 litri/minuto, data in nolo perfettamente funzionante. È compreso il gruppo ... a d'arte nonché le necessarie ed opportune opere provvisionali e di sicurezza per la delimitazione delle aree di lavoro. ELEMENTI: (E) [O.C.] Operaio comune (1° livello). h (E) [Elettropompa] Nolo a caldo di elettropompa a scoppio ad immersione con pr ... h	0,200 1,000	23,61 65,00	4,72 65,00	MDO NL
	Sommano euro			69,72	
	Oneri Sicurezza 3% euro			2,09	
	Sommano euro			71,81	
	Spese Generali 15% euro			10,77	
	Sommano euro			82,58	
	Utili Impresa 10% euro			8,26	
	A RIPORTARE				

Num.Ord. TARIFFA	DESCRIZIONE DELLE VOCI E DEGLI ELEMENTI	Quantità	IMPORTI		R.
			unitario	TOTALE	
R I P O R T O					
<u>COSTI ELEMENTARI</u>					
Nr. 15 01.01.09.001	Scavo a sezione obbligata eseguito a mano, anche con ausilio di martelletto, escluso interventi di consolidamento fondazioni, in terre di qualsiasi natura e consistenza, asciutte o ... 'impresa). Sono esclusi gli accertamenti e le verifiche tecniche obbligatorie previsti dal C.S.A. all'esterno di edifici	euro / m³		132,14	
Nr. 16 01.04.04	Taglio di pavimentazione stradale in conglomerato bituminoso di qualsiasi spessore per la esecuzione di scavi a sezione obbligata, eseguito con idonee macchine in modo da la ... o ogni onere e magistero per dare l'opera eseguita a perfetta regola d'arte. - per ogni m di taglio effettuato	euro / m		3,79	
Nr. 17 Asfalto a freddo	Asfalto a freddo in sacchi da kg.25.-	euro / cadauno		10,00	
Nr. 18 Attrezzatura minuta	Attrezzatura minuta per l'esecuzione di lavori da eseguire a mano, quali piccone, pala, martello, mazza, piccozza, scalpello, subbia, cazzuola ed ogni altra attrezzatura minuta che si dovesse rendere necessaria per l'esecuzione delle attività a semplice richiesta dal D.L..	euro / a corpo		15,00	
Nr. 19 Autocarro 12-40 q.li	Nolo furgone cassonato, in piena efficienza, della portata da 15-40 q.li, compreso carburante, lubrificante e conducente.	euro / h		54,10	
Nr. 20 Autospurgo	Nolo di autospurgo canal-jet per espurgo di condotte fognanti, pozzetti d'ispezione, vasche di raccolta liquami etc, fornito in cantiere compreso carburante, lubrificante, acqua, operatore e quant'altro occorre per eseguire il lavoro a perfetta regola d'arte.	euro / h		103,40	
Nr. 21 Calcestruzzo	Calcestruzzo cl. XC3, XD1, XA1, cons. S4 o S5 C28/35	euro / m3		140,50	
Nr. 22 Casseformi stradali	Casseformi per opere stradali	euro / mq		14,80	
Nr. 23 Congl. bitum.	Conglomerato bituminoso per strato di usura confezionato a caldo in impianti idonei con granulati di appropriata granulometria e qualità con resistenza agli urti ed all'usura per a ... attrezzatura per la stesa dell'emulsione bituminosa al 55% in misura non inferiore ad 1 kg ogni m2 -. Misurato in frasca.	euro / m3		164,00	
Nr. 24 Conglomerat o cement.	Conglomerato cementizio confezionato a mano, dosato a 250 kg di cemento per m3 di impasto, compreso inerti, acqua e gli oneri per il getto eseguito a mano.	euro / m3		105,00	
Nr. 25 Contatore 1/ 2"	Contatore idrico da ½ " per acqua calda a quadrante bagnato di ottima qualità.-	euro / cadauno		35,00	
Nr. 26 Elettropompa	Nolo a caldo di elettropompa a scoppio ad immersione con prevalenza fino a 10 metri e portata fino a 500 litri/minuto, data in nolo perfettamente funzionante. È compreso il gruppo ... d'arte nonché le necessarie ed opportune opere provvisoriale e di sicurezza per la delimitazione delle aree di lavoro.	euro / h		65,00	
Nr. 27 Escavatore	Escavatore cingolato in condizioni di piena efficienza, fornito in cantiere provvisto di benna, lama, e martello compreso operatore, carburante e lubrificante. Potenza non inferiore a 74 kW.	euro / h		81,00	
Nr. 28 Gruppo elettrogeno	Nolo di gruppo elettrogeno idoneo a garantire l'uso di martelli demolitori, pompe sommerse, etc.. della potenza erogata di 22 KVA. E' compreso nel prezzo l'onere per il carburante ed ogni altro onere per dare l'attrezzo perfettamente funzionante.	euro / h		19,50	
Nr. 29 Martello demolitore	Martello demolitore funzionante completo di ogni accessorio per lavori stradali.	euro / h		14,50	
Nr. 30 Miniescavato re	Miniescavatore cingolato in condizioni di piena efficienza, fornito in cantiere provvisto di benna, lama, e martello compreso operatore, carburante e lubrificante. Potenza non inferiore a 30 kW.	euro / h		55,00	
A R I P O R T A R E					

Num.Ord. TARIFFA	DESCRIZIONE DELLE VOCI E DEGLI ELEMENTI	Quantità	I M P O R T I		R.
			unitario	TOTALE	
R I P O R T O					
Nr. 31 O.C.	Operaio comune (1° livello).	euro / h		23,61	
Nr. 32 O.Q.	Operaio qualificato (2° livello).	euro / h		26,24	
Nr. 33 Pala gommata kw122	Pala Gommata minino 122 kw compreso carburante	euro / h		105,60	
Nr. 34 Piastra vibrante	Nolo di piastra vibrante da 500 Kg.per esecuzione di interventi di rappezzatura della pavimentazione stradale, fornita in sito ai lavori compreso carburante, lubrificante, operatore e quant'altro necessario per eseguire il lavoro a perfetta regola d'arte.	euro / h		32,00	
Nr. 35 Pietrame calcareo	Pietrame calcareo per rivestimento informe dello spessore medio di cm. 5	euro / mq		70,00	
Nr. 36 Raccorderia	Raccorderia in ottone per la costruzione di nuove prese idriche, quale: rubinetto tipo sicilia, doppie viti, etc.-	euro / cadauno		15,00	
Nr. 37 Sabbia	Sabbia vagliata dato franco cantiere.	euro / m3		20,46	
Nr. 38 Staffa ghisa 100	Collare di presa staffa in ghisa per tubazioni del DN 100, per la costruzione di nuove utenze idriche.-	euro / cadauna		37,50	
Nr. 39 Staffa ghisa 60	Collare di presa staffa in ghisa per tubazioni del DN 60, per la costruzione di nuove utenze idriche.-	euro / cadauna		22,70	
Nr. 40 Staffa ghisa 80	Collare do presa staffa in ghisa per tubazioni del DN 80, per la costruzione di nuove utenze idriche.-	euro / cadauna		29,20	
Nr. 41 Tout-venant	Tout-venant di cava o misto di fiume, dato franco cantiere.	euro / m3		12,15	
Nr. 42 Tubazione in pol.AD	Tubazione in polietilene A.D. PE100 PFA16-SDR11 DN 32	euro / m		2,22	
Nr. 43 Tubazione PVC 160 mm	Tubazione per fognatura in PVC rigido con anello elastomerico, costruiti secondo le norme UNI 1401 SN 2 kN/m2 ed idonei a sopportare un ricoprimento sulla generatrice superiore del ... stradale pesante 18 t per asse, compresi: la fornitura dei materiali per le giunzioni e gli sfridi: del D esterno 160 mm	euro / m		5,60	
	Data, _____				
	Il Tecnico				
A R I P O R T A R E					