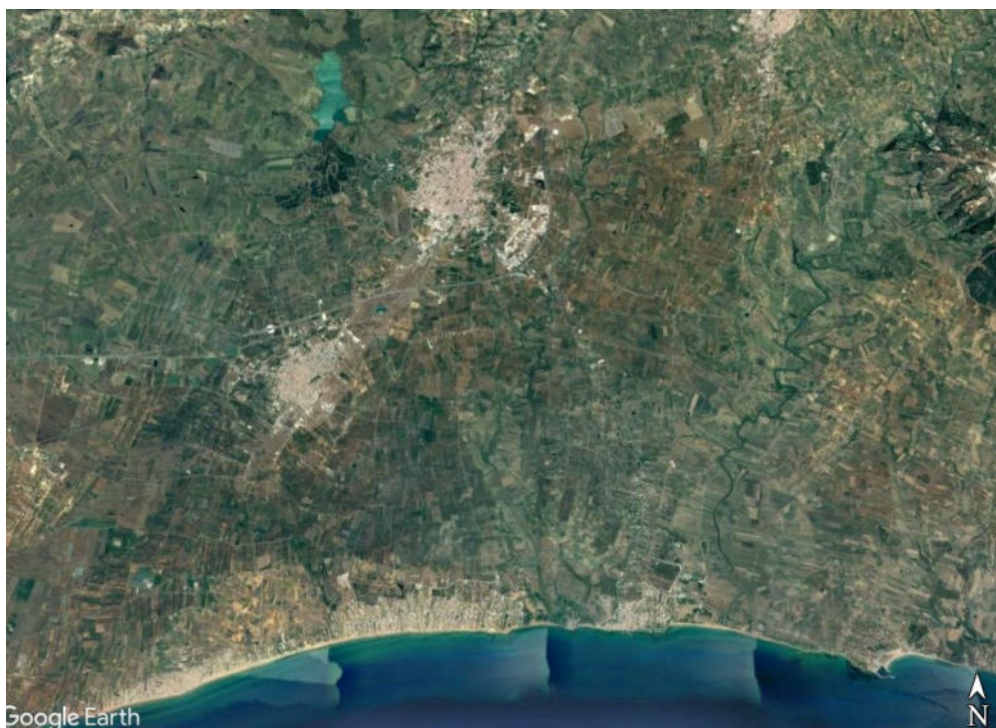




# Città di Castelvetro

Libero Consorzio Comunale di Trapani



Lavori di manutenzione ordinaria  
di strade e marciapiedi

Tav. 2 – Computo Metrico

Castelvetro, 06.12.2022

Il Progettista  
*f.to Geom. Giuseppe Aggiato*

V.<sup>to</sup> Il R.U.P.  
*f.to Dott. Vincenzo Caime*

Castelvetro, 06.12.2022

Num.Ord. TARIFFA	DESIGNAZIONE DEI LAVORI	unità di misura	DIMENSIONI				Quantità	IMPORTI	
			par.ug.	lung.	larg.	H/peso		unitario	TOTALE
	<b>R I P O R T O</b>								
	<b><u>LAVORI A MISURA</u></b>								
1 01.03.04	Demolizione parziale o totale, per lavori stradali e simili, da eseguirsi con qualsiasi mezzo, escluso le mine, di manufatti in muratura di qualsiasi genere e forma, qualunque sia ... iale di risulta ed il trasporto a rilevato o a rinterro nell'ambito del cantiere, compreso il ritorno a vuoto. <b>INTERVENTI VARI SU VARIE VIE</b> - Si prevede			100,00	1,000	0,100	10,00		
	SOMMANO...	m <sup>3</sup>					10,00	22,01	220,10
2 05.01.10.001	Massetto di sottofondo per pavimentazioni in conglomerato cementizio per strutture non armate o debolmente armate, in ambiente secco classe d'esposizione X0 (UNI 11104), in ambie ... tura nonché ogni onere e magistero per dare l'opera finita a perfetta regola d'arte. collocato all'interno degli edifici <b>INTERVENTI VARI SU VARIE VIE</b> - Si prevede			50,00	1,000		50,00		
	SOMMANO...	m <sup>2</sup>					50,00	19,99	999,50
3 06.02.02.002	Pavimentazione di marciapiedi con pietrine di cemento, con la superficie vista rigata, di spessore non inferiore a 2,5 cm e di dimensioni 40x40 cm su id ... a dei giunti, la pulitura ed ogni altro onere per dare il lavoro finito a perfetta regola d'arte. dimensione 25x25 cm <b>INTERVENTI VARI SU VARIE VIE</b> - Si prevede			50,00	1,000		50,00		
	SOMMANO...	m <sup>2</sup>					50,00	39,95	1'997,50
4 AN.01	Ripristino di modesti tratti di marciapiedi stradali dissestati, pavimentati con pietrine di cemento. E' compreso nel prezzo l'onere per la dismissione della parte di marciapiede d ... ne opere provvisionali e di sicurezza per la delimitazione delle aree di lavoro secondo le modalità e indicazioni della. <b>INTERVENTI VARI SU VARIE VIE</b> - Si prevede			150,00	1,250		187,50		
	SOMMANO...	mq					187,50	41,07	7'700,63
5 AN.03	Intervento di rappezzatura di buche stradali con l'utilizzazione di conglomerato bituminoso a freddo. E' compreso nel prezzo l'onere per la preparazione della zona da bitumare, la ... ere provvisionali e di sicurezza per la delimitazione delle aree di lavoro secondo le modalità e indicazioni della D.L.. <b>INTERVENTI VARI SU VARIE VIE</b> - Si prevede						100,00		
	SOMMANO...	mq					100,00	54,00	5'400,00
6 AN.04	Intervento di rappezzatura della pavimentazione stradale esistente con conglomerato bituminoso a caldo per tappetino o bynderino di qualsiasi spessore. E' compreso nel prezzo l'one ... ere provvisionali e di sicurezza per la delimitazione delle aree di lavoro secondo le modalità e indicazioni della D.L.. <b>INTERVENTI VARI SU VARIE VIE</b>								
	<b>A R I P O R T A R E</b>								16'317,73

Num.Ord. TARIFFA	DESIGNAZIONE DEI LAVORI	unità di misura	DIMENSIONI				Quantità	IMPORTI	
			par.ug.	lung.	larg.	H/peso		unitario	TOTALE
	<b>R I P O R T O</b>								16'317,73
7 AN.05	- Si prevede  SOMMANO...	mc				10,00	10,00	379,43	3'794,30
	Smontaggio, numerazione e rimontaggio di basole e/o orlature in pietrame calcareo di qualsiasi sezione e lunghezza. E' compreso nel prezzo l'onere per il disfacimento della fondazi ... ere provvisionali e di sicurezza per la delimitazione delle aree di lavoro secondo le modalità e indicazioni della D.L.. <b>INTERVENTI VARI SU VARIE VIE</b> - Si prevede			100,00			100,00		
	SOMMANO...	m				100,00	100,00	48,02	4'802,00
8 AN.06	Fornitura e collocazione di basole di pietrame calcareo, retta o curva in pezzi di lunghezza non inferiore a cm. 60, della sezione di cm. 30 x 20, lavorati a puntillo grosso nella ... ere provvisionali e di sicurezza per la delimitazione delle aree di lavoro secondo le modalità e indicazioni della D.L.. <b>INTERVENTI VARI SU VARIE VIE</b> - Si prevede			50,00			50,00		
	SOMMANO...	m				50,00	50,00	92,69	4'634,50
9 AN.07	Smontaggio, livellamento e rimontaggio di orlatura in calcestruzzo vibrocompresso di qualsiasi sezione e lunghezza; è compreso nel prezzo l'onere del disfacimento della fondazione ... ere provvisionali e di sicurezza per la delimitazione delle aree di lavoro secondo le modalità e indicazioni della D.L.. <b>INTERVENTI VARI SU VARIE VIE</b> - Si prevede			100,00			100,00		
	SOMMANO...	m				100,00	100,00	38,76	3'876,00
10 AN.08	Dismissione e ricollocazione per livellamento di basole e/o di orlature in pietrame calcareo di qualsiasi forma e dimensione. E' compreso nel prezzo l'onere per la dismissione del ... ere provvisionali e di sicurezza per la delimitazione delle aree di lavoro secondo le modalità e indicazioni della D.L.. <b>INTERVENTI VARI SU VARIE VIE</b> - Si prevede			100,00			100,00		
	SOMMANO...	m				100,00	100,00	41,39	4'139,00
11 01.02.05.002	Trasporto di materie, provenienti da scavi - demolizioni, a rifiuto alle discariche del Comune in cui si eseguono i lavori o alla discarica del comprensorio di cui fa pa ... demolizioni di cui alle voci: 1.1.4 - 1.1.6 - 1.1.7 - 1.3.4 -1.4.1.1 - 1.4.2.1 - 1.4.3 - 1.4.4 eseguiti in ambito urbano <b>INTERVENTI VARI SU VARIE VIE</b> - Si prevede		10,00			50,000	500,00		
	SOMMANO...	m³ x km					500,00	0,78	390,00
12 01.03.05	trasporto di materie provenienti dalle demolizioni di cui alla voce 1.3.1 - 1.3.2 - 1.3.3 a rifiuto alle discariche del Comune in cui si eseguono i lavori o alla discarica d ... uperiori a 5 km, escluso l'eventuale onere di accesso alla discarica da compensarsi a parte.								
	<b>A R I P O R T A R E</b>								37'953,53

Num.Ord. TARIFFA	DESIGNAZIONE DEI LAVORI	unità di misura	DIMENSIONI				Quantità	IMPORTI	
			par.ug.	lung.	larg.	H/peso		unitario	TOTALE
	<b>RIPORTO</b>								37'953,53
	- per ogni m³ e per ogni km <b>INTERVENTI VARI SU VARIE VIE</b> - Si prevede		10,00			100,000	1'000,00		
	SOMMANO...	m³ x km					1'000,00	0,52	520,00
	<b>Parziale LAVORI A MISURA euro</b>								38'473,53
	<b>TOTALE euro</b>								38'473,53
	Data, _____								
	<b>Il Tecnico</b>								
	<b>A RIPORTARE</b>								