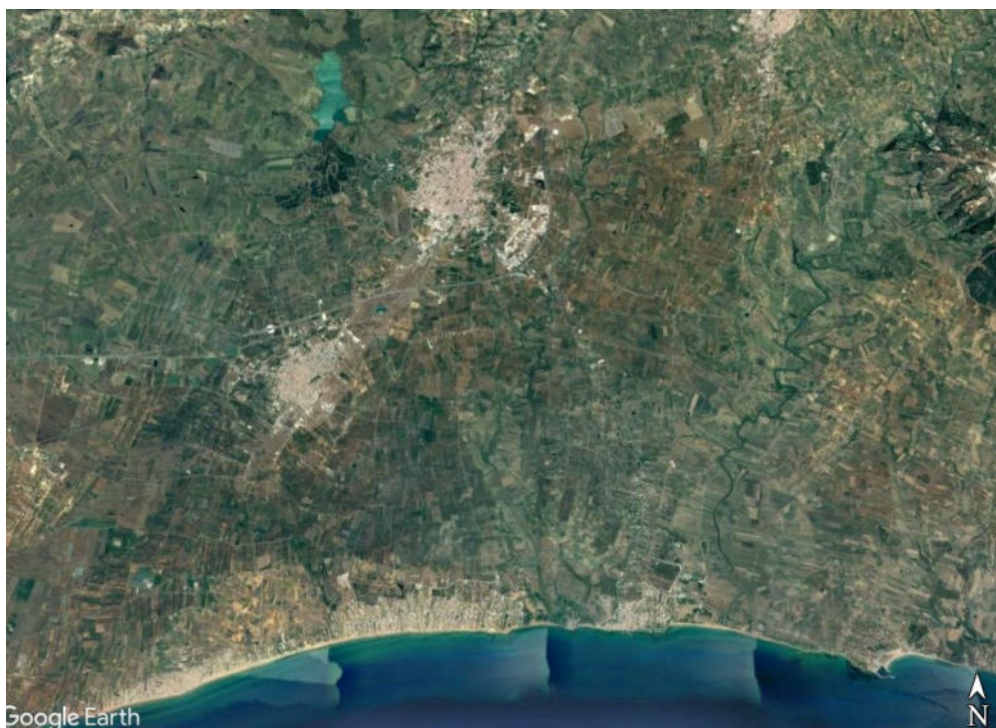




# Città di Castelvetro

Libero Consorzio Comunale di Trapani



Lavori di manutenzione ordinaria  
di strade e marciapiedi

Tav. 4 – Analisi dei Prezzi

Castelvetro, 06.12.2022

Il Progettista  
*f.to Geom. Giuseppe Aggiato*

V.<sup>to</sup> Il R.U.P.  
*f.to Dott. Vincenzo Caime*

Castelvetro, 06.12.2022

Num.Ord. TARIFFA	DESCRIZIONE DELLE VOCI E DEGLI ELEMENTI	Quantità	IMPORTI		R.
			unitario	TOTALE	
	<b>R I P O R T O</b>				
	<b><u>ANALISI DEI PREZZI</u></b>				
Nr. 1 AN.01	Ripristino di modesti tratti di marciapiedi stradali dissestati, pavimentati con pietrine di cemento. E' compreso nel prezzo l'onere per la dismissione della parte di marciapiede d ... ne opere provvisionali e di sicurezza per la delimitazione delle aree di lavoro secondo le modalità e indicazioni della. <b>E L E M E N T I:</b> (E) [O.Q.] Operaio qualificato (2° livello). h (E) [O.C.] Operaio comune (1° livello). h (E) [Pietrine di cemento] Pietrine di cemento, con la superficie vista rigata, di spes ... m2 (E) [Martello demolitore] Martello demolitore funzionante completo di ogni accessorio ... h (E) [Autocarro 12-40 q.li] Nolo furgone cassonato, in piena efficienza, della partata d ... h	0,500 0,500 0,250 0,150 0,050	26,24 23,61 10,59 14,50 54,10	13,12 11,81 2,65 2,18 2,71	MDO MDO MT NL NL
	Sommano euro			32,47	
	Spese Generali 15% euro			4,87	
	Sommano euro			37,34	
	Utili Impresa 10% euro			3,73	
	<b>T O T A L E euro / mq</b>			<b>41,07</b>	
Nr. 2 AN.02	Fornitura di conglomerato bituminoso a freddo in sacchi da kg. 25 . E' compreso nel prezzo l'onere per il trasporto direttamente nei magazzini comunali, lo scarico e sistemazione i ... ere provvisionali e di sicurezza per la delimitazione delle aree di lavoro secondo le modalità e indicazioni della D.L.. <b>E L E M E N T I:</b> (E) [O.C.] Operaio comune (1° livello). h (E) [Asfalto a freddo] Asfalto a freddo in sacchi da kg.25.- cadauno (E) [Autocarro 12-40 q.li] Nolo furgone cassonato, in piena efficienza, della partata d ... h	0,050 1,000 0,050	23,61 10,00 54,10	1,18 10,00 2,71	MDO --- NL
	Sommano euro			13,89	
	Spese Generali 15% euro			2,08	
	Sommano euro			15,97	
	Utili Impresa 10% euro			1,60	
	<b>T O T A L E euro / cadauno</b>			<b>17,57</b>	
Nr. 3 AN.03	Intervento di rappazzatura di buche stradali con l'utilizzazione di conglomerato bituminoso a freddo. E' compreso nel prezzo l'onere per la preparazione della zona da bitumare, la ... ere provvisionali e di sicurezza per la delimitazione delle aree di lavoro secondo le modalità e indicazioni della D.L.. <b>E L E M E N T I:</b> (E) [O.Q.] Operaio qualificato (2° livello). h (E) [O.C.] Operaio comune (1° livello). h (E) [Asfalto a freddo] Asfalto a freddo in sacchi da kg.25.- cadauno (E) [Autocarro 12-40 q.li] Nolo furgone cassonato, in piena efficienza, della partata d ... h	0,100 0,100 3,500 0,050	26,24 23,61 10,00 54,10	2,62 2,36 35,00 2,71	MDO MDO --- NL
	Sommano euro			42,69	
	Spese Generali 15% euro			6,40	
	Sommano euro			49,09	
	Utili Impresa 10% euro			4,91	
	<b>T O T A L E euro / mq</b>			<b>54,00</b>	
Nr. 4 AN.04	Intervento di rappazzatura della pavimentazione stradale esistente con conglomerato bituminoso a caldo per tappetino o bynderino di qualsiasi spessore. E' compreso nel prezzo l'one ... ere provvisionali e di sicurezza per la delimitazione delle aree di lavoro secondo le modalità e indicazioni della D.L.. <b>E L E M E N T I:</b> (E) [O.Q.] Operaio qualificato (2° livello). h (E) [O.C.] Operaio comune (1° livello). h (E) [Congl. bitum.] Conglomerato bituminoso per strato di usura confezionato a c ... m3 (E) [Piastra vibrante] Nolo di piastra vibrante da 500 Kg.per esecuzione di interve ... h	1,000 1,000 1,000 1,000	26,24 23,61 164,00 32,00	26,24 23,61 164,00 32,00	MDO MDO MT NL
	<b>A R I P O R T A R E</b>			245,85	

Num.Ord. TARIFFA	DESCRIZIONE DELLE VOCI E DEGLI ELEMENTI	Quantità	IMPORTI		R.
			unitario	TOTALE	
	<b>RIPORTO</b>			245,85	
	(E) [Autocarro 12-40 q.li] Nolo furgone cassonato, in piena efficienza, della partata d ... h	1,000	54,10	54,10	NL
	Sommano euro			299,95	
	Spese Generali 15% euro			44,99	
	Sommano euro			344,94	
	Utili Impresa 10% euro			34,49	
	<b>T O T A L E euro / mc</b>			<b>379,43</b>	
Nr. 5 AN.05	Smontaggio, numerazione e rimontaggio di basole e/o orlature in pietrame calcareo di qualsiasi sezione e lunghezza. E' compreso nel prezzo l'onere per il disfacimento della fondazi ... ere provvisionali e di sicurezza per la delimitazione delle aree di lavoro secondo le modalità e indicazioni della D.L.. <b>E L E M E N T I:</b> (E) [O.Q.] Operaio qualificato (2° livello). h (E) [O.C.] Operaio comune (1° livello). h (E) [Conglomerato cement.] Conglomerato cementizio confezionato a mano, dosato a 250 kg ... (qt=1,00*0,40*0,1) m3 (E) [Oneri vari] Oneri vari per ripristini di modeste entità a seguito interv ... a corpo (E) [Autocarro 12-40 q.li] Nolo furgone cassonato, in piena efficienza, della partata d ... h (E) [Miniescavatore] Miniescavatore cingolato in condizioni di piena efficienza, ... h	0,300 0,300 0,040 0,200 0,100 0,200	26,24 23,61 105,00 12,00 54,10 55,00	7,87 7,08 4,20 2,40 5,41 11,00	MDO MDO MT MT NL NL
	Sommano euro			37,96	
	Spese Generali 15% euro			5,69	
	Sommano euro			43,65	
	Utili Impresa 10% euro			4,37	
	<b>T O T A L E euro / m</b>			<b>48,02</b>	
Nr. 6 AN.06	Fornitura e collocazione di basole di pietrame calcareo, retta o curva in pezzi di lunghezza non inferiore a cm. 60, della sezione di cm. 30 x 20, lavorati a puntillo grosso nella ... ere provvisionali e di sicurezza per la delimitazione delle aree di lavoro secondo le modalità e indicazioni della D.L.. <b>E L E M E N T I:</b> (E) [O.Q.] Operaio qualificato (2° livello). h (E) [O.C.] Operaio comune (1° livello). h (E) [Conglomerato cement.] Conglomerato cementizio confezionato a mano, dosato a 250 kg ... (qt=1,00*0,30*0,15) m3 (E) [Basola] Basola in pietrame calcareo, retta o curva, avente sezione 3 ... m (E) [Oneri vari] Oneri vari per ripristini di modeste entità a seguito interv ... a corpo (E) [Autocarro 12-40 q.li] Nolo furgone cassonato, in piena efficienza, della partata d ... h (E) [Miniescavatore] Miniescavatore cingolato in condizioni di piena efficienza, ... h	0,250 0,250 0,045 1,000 0,500 0,020 0,200	26,24 23,61 105,00 38,00 12,00 54,10 55,00	6,56 5,90 4,73 38,00 6,00 1,08 11,00	MDO MDO MT MT MT NL NL
	Sommano euro			73,27	
	Spese Generali 15% euro			10,99	
	Sommano euro			84,26	
	Utili Impresa 10% euro			8,43	
	<b>T O T A L E euro / m</b>			<b>92,69</b>	
Nr. 7 AN.07	Smontaggio, livellamento e rimontaggio di orlatura in calcestruzzo vibrocompresso di qualsiasi sezione e lunghezza; è compreso nel prezzo l'onere del disfacimento della fondazione ... ere provvisionali e di sicurezza per la delimitazione delle aree di lavoro secondo le modalità e indicazioni della D.L.. <b>E L E M E N T I:</b> (E) [O.Q.] Operaio qualificato (2° livello). h (E) [O.C.] Operaio comune (1° livello). h (E) [Conglomerato cement.] Conglomerato cementizio confezionato a mano, dosato a 250 kg ... (qt=1,00*0,30*0,15) m3 (E) [Martello demolitore] Martello demolitore funzionante completo di ogni accessorio ... h (E) [Oneri vari] Oneri vari per ripristini di modeste entità a seguito interv ... a corpo	0,250 0,250 0,045 0,100 1,000	26,24 23,61 105,00 14,50 12,00	6,56 5,90 4,73 1,45 12,00	MDO MDO MT NL MT
	Sommano euro			30,64	
	<b>A R I P O R T A R E</b>			<b>30,64</b>	

Num.Ord. TARIFFA	DESCRIZIONE DELLE VOCI E DEGLI ELEMENTI	Quantità	IMPORTI		R.
			unitario	TOTALE	
	<b>RIPORTO</b>			30,64	
	Spese Generali 15% euro			4,60	
	Sommano euro			35,24	
	Utili Impresa 10% euro			3,52	
	<b>TOTALE euro / m</b>			<b>38,76</b>	
Nr. 8 AN.08	Dismissione e ricollocazione per livellamento di basole e/o di orlature in pietrame calcareo di qualsiasi forma e dimensione. E' compreso nel prezzo l'onere per la dismissione del ... ere provvisionali e di sicurezza per la delimitazione delle aree di lavoro secondo le modalità e indicazioni della D.L.. <b>E L E M E N T I:</b> (E) [O.Q.] Operaio qualificato (2° livello). h (E) [O.C.] Operaio comune (1° livello). h (E) [Conglomerato cement.] Conglomerato cementizio confezionato a mano, dosato a 250 kg ... (qt=1,00*0,40*0,1) m3 (E) [Oneri vari] Oneri vari per ripristini di modeste entità a seguito interv ... a corpo (E) [Autocarro 12-40 q.li] Nolo furgone cassonato, in piena efficienza, della partata d ... h (E) [Miniescavatore] Miniescavatore cingolato in condizioni di piena efficienza, ... h				
	Sommano euro			32,72	
	Spese Generali 15% euro			4,91	
	Sommano euro			37,63	
	Utili Impresa 10% euro			3,76	
	<b>TOTALE euro / m</b>			<b>41,39</b>	
	<b>A RIPORTARE</b>				

Num.Ord. TARIFFA	DESCRIZIONE DELLE VOCI E DEGLI ELEMENTI	Quantità	I M P O R T I		R.
			unitario	TOTALE	
	<b>R I P O R T O</b>				
	<b><u>COSTI ELEMENTARI</u></b>				
Nr. 9 Asfalto a freddo	Asfalto a freddo in sacchi da kg.25.-  euro / cadauno			10,00	
Nr. 10 Autocarro 12-40 q.li	Nolo furgone cassonato, in piena efficienza, della partata da 15-40 q.li, compreso carburante, lubrificante e conducente.  euro / h			54,10	
Nr. 11 Basola	Basola in pietrame calcareo, retta o curva, avente sezione 30x12 cm, lunghezza non inferiore a 60 cm, con faccia a vista lavorata a puntillo.  euro / m			38,00	
Nr. 12 Congl. bitum.	Conglomerato bituminoso per strato di usura confezionato a caldo in impianti idonei con granulati di appropriata granulometria e qualità con resistenza agli urti ed all'usura per a ... ttrezzatura per la stesa dell'emulsione bituminosa al 55% in misura non inferiore ad 1 kg ogni m2 -. Misurato in frasca.  euro / m3			164,00	
Nr. 13 Conglomerat o cement.	Conglomerato cementizio confezionato a mano, dosato a 250 kg di cemento per m3 di impasto, compreso inerti, acqua e gli oneri per il getto eseguito a mano.  euro / m3			105,00	
Nr. 14 Martello demolitore	Martello demolitore funzionante completo di ogni accessorio per lavori stradali.  euro / h			14,50	
Nr. 15 Miniescavato re	Miniescavatore cingolato in condizioni di piena efficienza, fornito in cantiere provvisto di benna, lama, e martello compreso operatore, carburante e lubrificante. Potenza non inferiore a 30 kW.  euro / h			55,00	
Nr. 16 O.C.	Operaio comune (1° livello).  euro / h			23,61	
Nr. 17 O.Q.	Operaio qualificato (2° livello).  euro / h			26,24	
Nr. 18 Oneri vari	Oneri vari per ripristini di modeste entità a seguito interventi (cemento, sabbia, pietrisco e acqua).  euro / a corpo			12,00	
Nr. 19 Piastra vibrante	Nolo di piastra vibrante da 500 Kg.per esecuzione di interventi di rappezzatura della pavimentazione stradale, fornita in sito ai lavori compreso carburante, lubrificante, operatore e quant'altro necessario per eseguire il lavoro a perfetta regola d'arte.  euro / h			32,00	
Nr. 20 Pietrine di cemento	Pietrine di cemento, con la superficie vista rigata, di spessore non inferiore a 2,5 cm.  euro / m2			10,59	
	Data, 09/04/2020				
	<b>Il Tecnico</b>				
	<b>A R I P O R T A R E</b>				